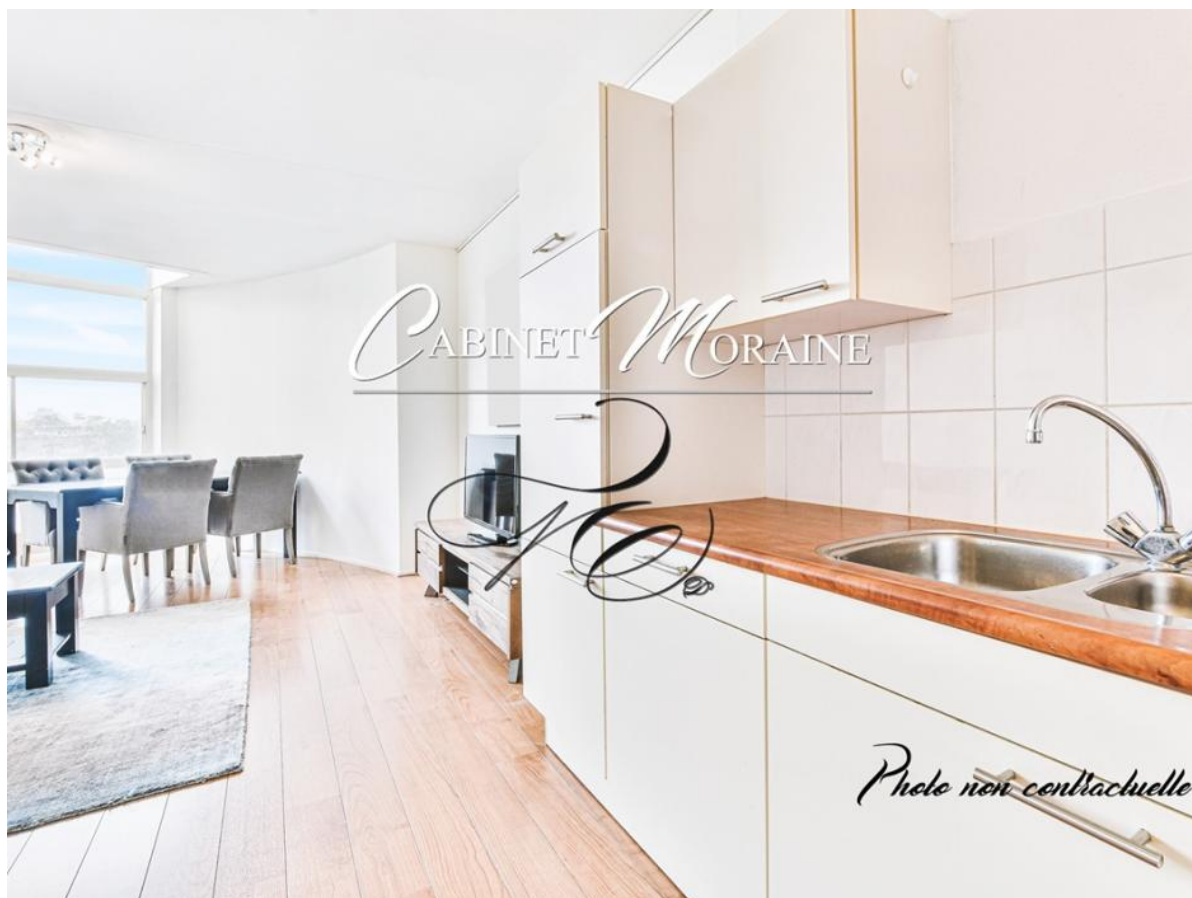


Achat Appartement 3 pièce(s) 62 m2  
Vitré (35500)

250 000 €  
6171-B204



EN VOUS INSCRIVANT SUR LE SITE DU CABINET MORAINÉ VOUS BÉNÉFICIEREZ DE NOMBREUX SERVICES COMPLÉMENTAIRES. L'INSCRIPTION EST TOTALEMENT GRATUITE ET NE VOUS ENGAGE RIEN.

SE CONNECTER

#### Présentation du bien

VITRE - Appartement 3 pièces 62.30m<sup>2</sup> Sud- balcon de 6.60m<sup>2</sup> - 2ème étage - ascenseur - stationnements en sous-sol sécurisés.

Non loin du centre de Vitré, dans une résidence contemporaine aux dernières normes, proche des commerces et commodités,, appartement de 3 pièces de 62.30m<sup>2</sup> exposé Sud situé au 2ème étage avec ascenseur comprenant : une entrée avec placard, dégagement, un séjour salon avec cuisine ouverte, donnant sur un balcon de 6.60m<sup>2</sup> , deux chambres, une salle de bains, wc indépendant. Double stationnements en sous-sol sécurisés. Prix promoteur - frais de notaire réduits - normes RT2020. Les informations sur les risques auxquels ce bien est exposé sont disponibles sur le site Géorisques : [www.georisques.gouv.fr](http://www.georisques.gouv.fr). Photos non contractuelles - Suggestions d'aménagements  
Copropriété de 38 lots - dont 38 lots habitation.

Charges annuelles : 892 euros.

### Informations complémentaires

- réf. : 6171-B204
- Ville : Vitré
- Rooms : 3
- Chambre(s) : 2
- Salle(s) de bain : 1
- Toilette(s) : 1
- Floor : 3
- Nombre de niveaux : 1
- Surface : 62m<sup>2</sup> \*
- Chauffage : Individuel, Gaz, Radiateur
- Warm water system : Chaudière
- Sanitation : Tout à l'égout
- Nombre de places de parking : 2
- Parking type : Sous-sol
- Prestations : Ascenseur - Balcony
- Exposition : Sud
- Windows type : Double Vitrage
- Price : 250 000 €

### Dépenses énergétiques

